

Soo ja soolise vördõiguslikkuse mõisted

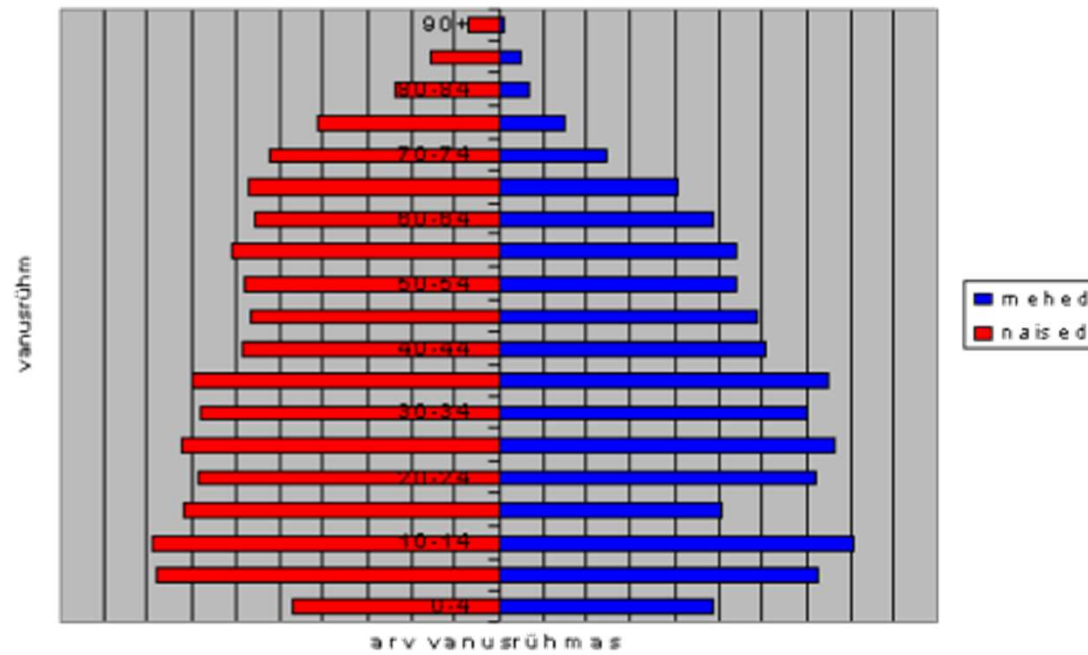


Sugu on ühiskonna põhikategooria

- ***Soo alusel jaguneb ühiskond kaheks kõige suuremaks sotsiaalseks grupiks – naissoost ja meessoost isikuteks***

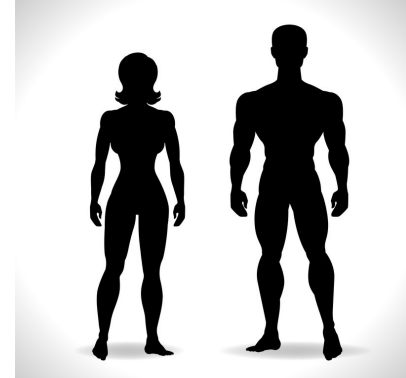


Rahvastikupüramiid



Sugu ja soolisus

- Bioloogilised erinevused
 - on kaasasündinud
 - kindlad ja püsivad
 - ei muutu aja jooksul
- Sotsiaalsed erinevused (riietumine, mängud, huvid, käitumine...)
 - on kujunenud ajalooliselt,
 - on aja jooksul muutuvad





Soo mõiste

Soolisus

Sotsiaalne sugu

Bioloogiline sugu

Naiseks olemise normid ja ootused

Meheks olemise normid ja ootused

Anatoomilis-füsioloogilised erinevused



See, mis tööd keegi teeb, pole kaasasündinud



Sooline võrdõiguslikkus tähendab

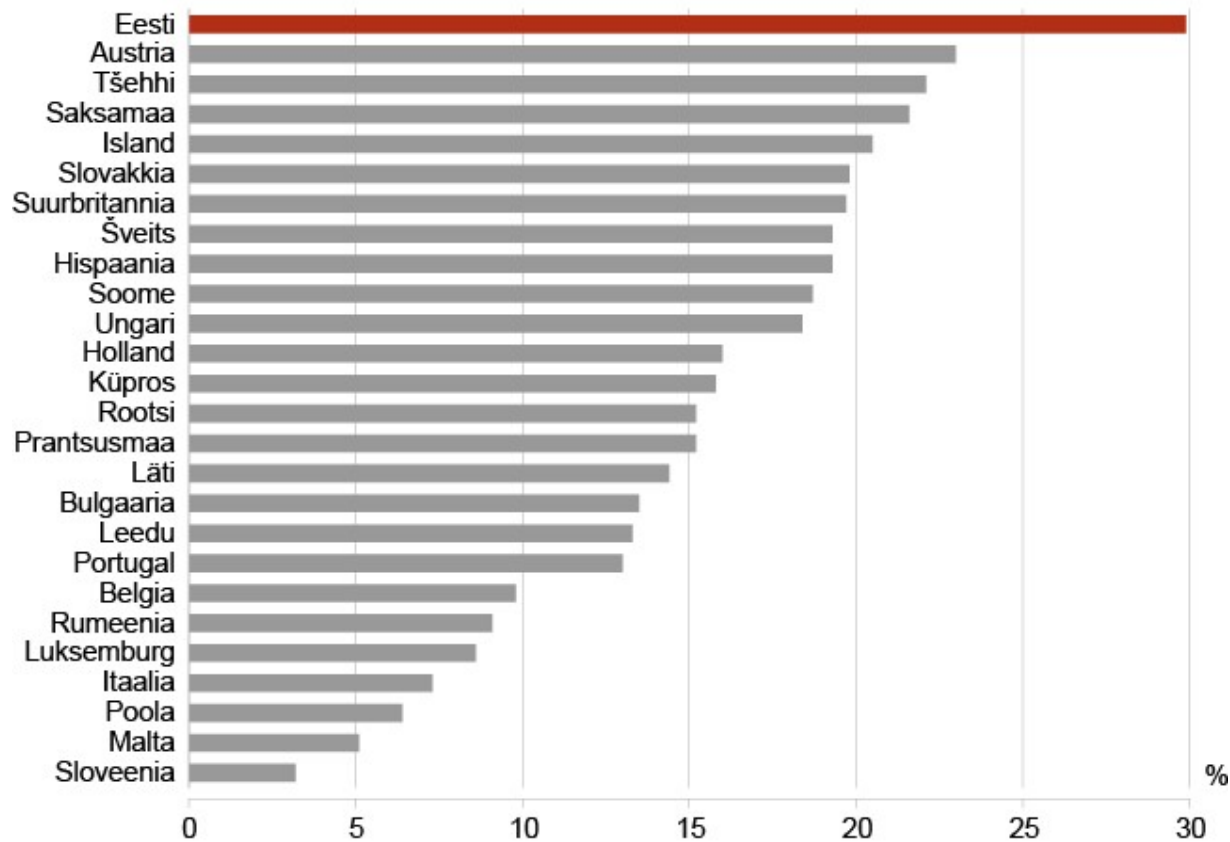
***naiste ja meeste
võrdseid õigusi,
võrdseid kohustusi,
võrdseid vastutusi ja
võrdseid võimalusi***





Naiste ja meeste keskmiste tunnipalkade vahe

Palgalõhe Euroopa Liidu riikides, 2013

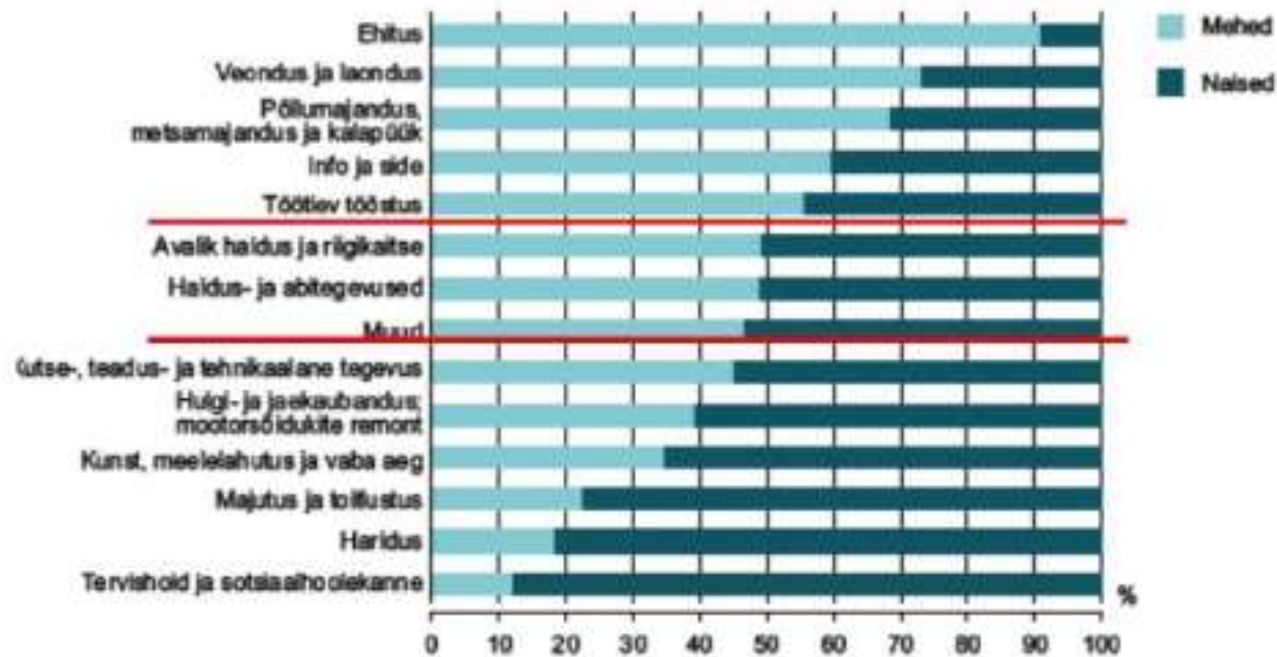


Allikas: Eurostat



Hõivatud tegevusala ja soo järgi, 2011

Statistikaamet



Arvatakse, et....



naistele sobivad paremini...

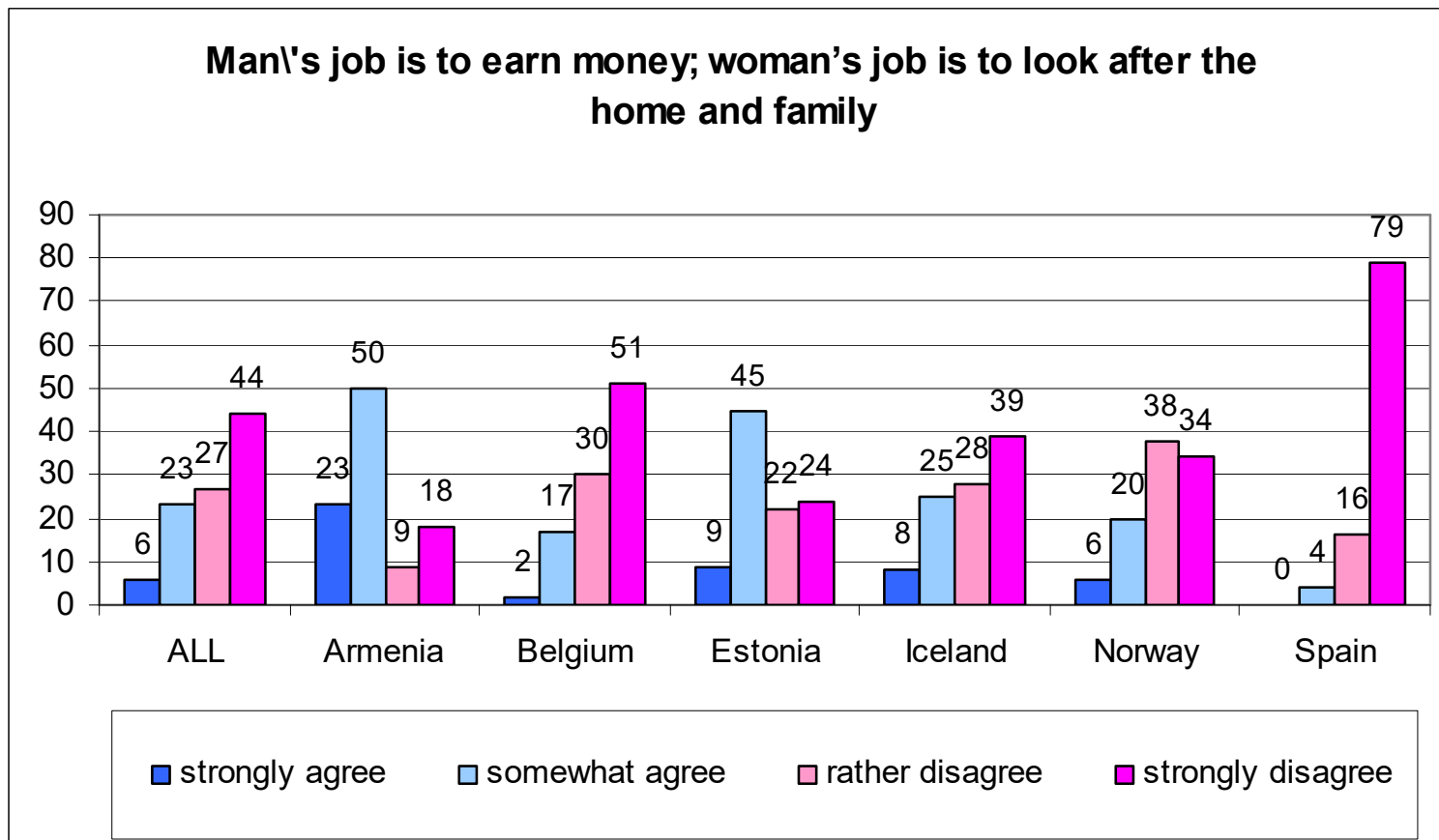
- Hoolitsemise, kasvatamise, teiste teenindamise ja abistamisega seotud valdkonnad
- Haridus, meditsiin, sotsiaaltöö, kultuur

meestele sobivad paremini...

- Valitsemise, juhtimise, tootmise, tehnoloogiaga seotud valdkonnad
- Riigikaitse, tootmine, ehitus



Kuue riigi õpilaste võrdlev uuring: Eestis on stereotüüpsed hoiakud soorollide suhtes



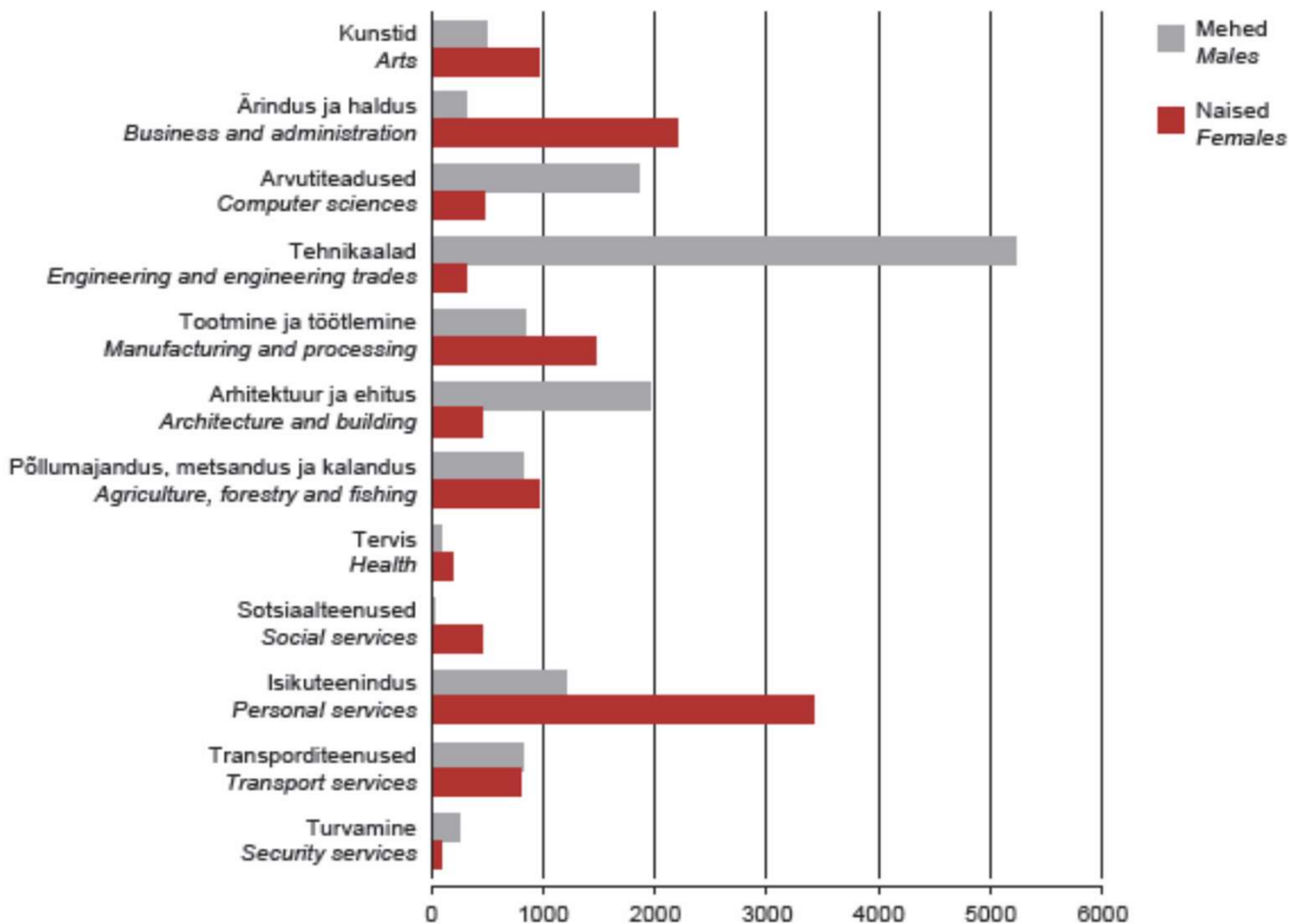
Riigikogu 2015



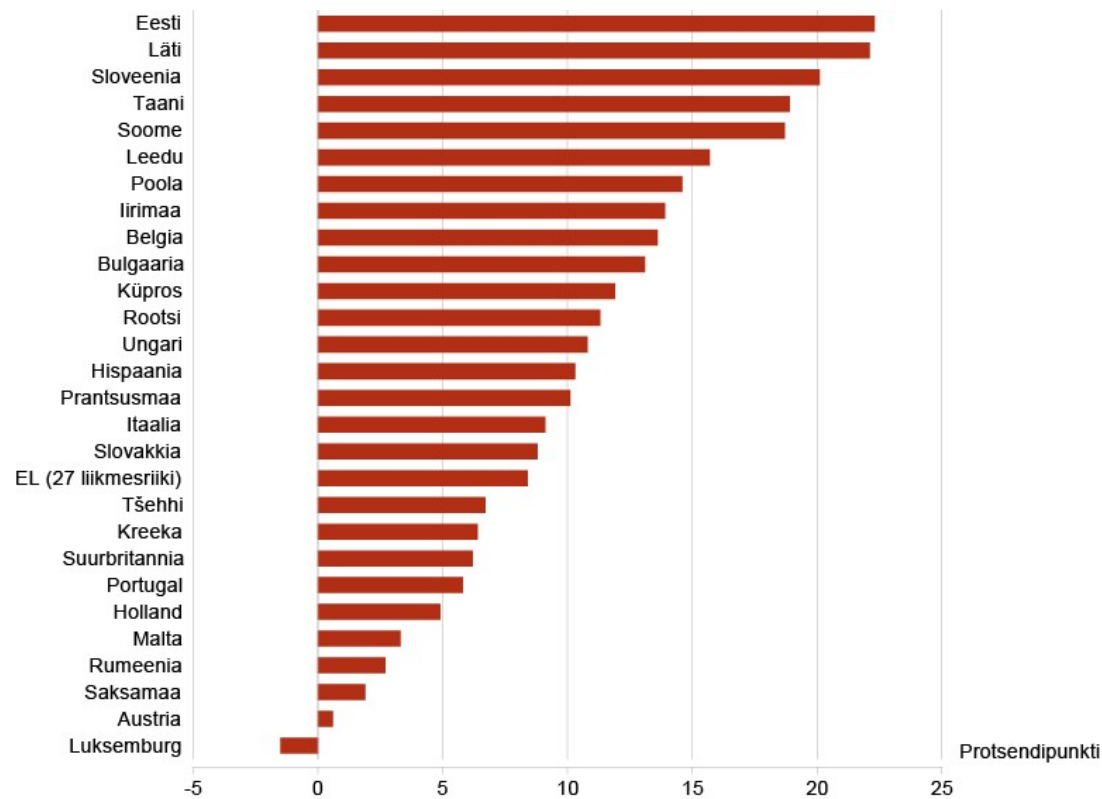
Vabariigi Valitsus 2015



Kutsehariduse omandajad soo ja koolitusala järgi



Kõrgharidusega naiste ja meeste vahe protsendipunktides



Sooline ebavõrdsus EL-s

